

プロパンガス
LPガスのある暮らし



■ LPガスでムダのない生活をしてみませんか!!

■ 進化しているLPガス機器などのご案内 他

- LPガスの料金はどのように決まるの?
- 地震が起きた時の心構え
- INFORMATION
- LPガス講習会のご案内



LPガスでムダのない生活をしてみませんか!!

知って納得!
使ってお得!!

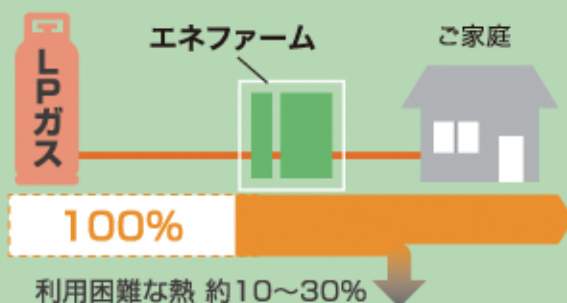


知って
得する!

LPガスで発電すると **エネルギー効率は70%以上**

※投入したエネルギーに対して回収(利用)できるエネルギーとの比

LPガスを使った発電 (エネファーム)



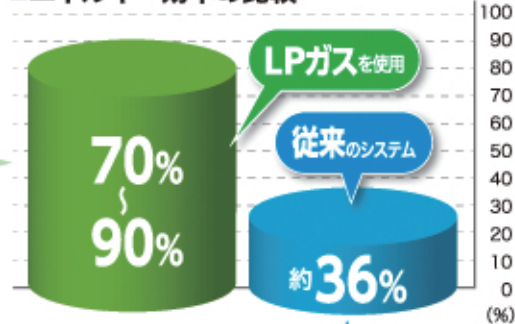
- 作る場所と使う場所が同じ
- 発電時に出る熱でお湯を沸かせる

だから

エネルギー効率が低い

LPガスで発電できる「エネファーム」は送電ロスがなくエネルギー効率は約70%以上となりムダのない効率的なシステムです。

■エネルギー効率の比較



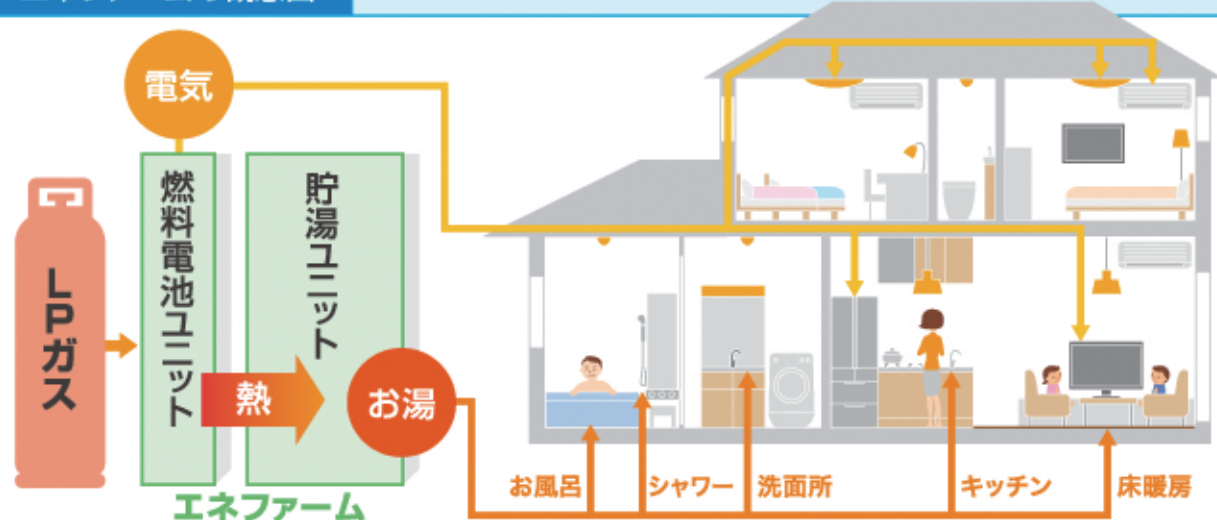
従来のシステムによる発電

(1次エネルギー:石油・石炭・天然ガスなど)



現在大規模な発電所で作った電気は、遠方の各家庭で利用されています。この時、発電所で出た熱エネルギーは廃棄され、また送電による送電ロスが発生し投入したエネルギーの約36%しか利用されていません。言い換えれば約64%のエネルギーがムダとなっています。

エネファームの概念図



LPガスは、全国総世帯の過半数(約2,500万世帯)の家庭で利用されています。

進化しているLPガス機器

ここでは最新の効率的なガス機器などをご紹介します。

調理

新しいガスコンロ:Siセンサーコンロで楽々クッキング

- 色々な安全機能で、ガスを自動的にストップ
 - ・油の温度が上がりがすぎた時
 - ・吹きこぼれなどで火が消えてしまった時
 - ・内蔵タイマーで決まった時間になった時
- 美しく、お手入れがし易い、フラットなガラスストップ仕様
- 乾電池を使用しているので、停電時でも使えます。



LPガスで
見直しませんか



「エネルギー効率の高いLPガスで賢く・お得においしい食卓」



炊飯器とは一味違う感激を



短時間でふわっと香ばしく焼けます



お湯が沸くと自動消火します



グリルでカラッとすばやく温められます

給湯

最新型のガス給湯器(エコジョーズ)で賢く給湯

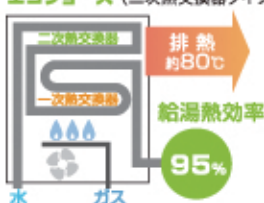
エコジョーズは従来の給湯器がムダに捨てていた排気ガス中の排気熱を利用した高効率の給湯器です。

一台で「給湯」「床暖房」「浴室乾燥」ができる多機能な給湯器です。CO2削減、ガス代節約に繋がります。

従来品(一次熱交換器タイプ)



エコジョーズ(二次熱交換器タイプ)



ハイブリッドカー

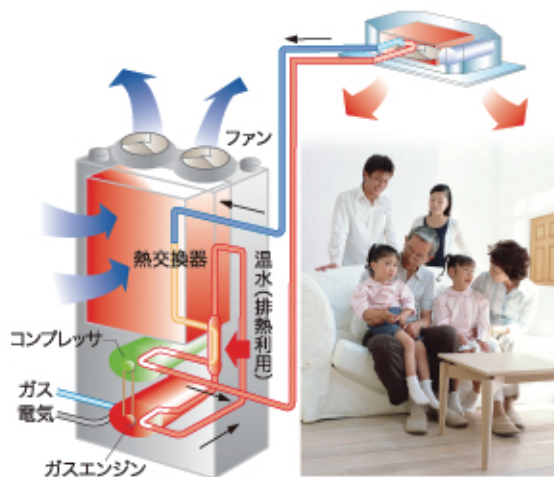
LPガス+ガソリンのハイブリッドカーです。満タンで1500km近く走行できます。



空調機

ガスで冷房と暖房も

GHP(ガスエンジンヒートポンプ)はガスで冷暖房ができる空調機です。電気式に比べ消費電力が約1/10と節電にも繋がり、学校・病院・公民館などで利用されています。



非常用発電機

停電時、自宅のLPガスを発電機の燃料として使用できます。



LPガスの料金は どうやって決まるの？



LPガス料金は自由設定

LPガスの料金はガソリンや灯油などと同じく自由料金制となっており、販売店がそれぞれの計算方法によって料金を設定する方式となっています。このため販売店ごとに価格が異なります。サービスや保安対策の内容、また運搬費などに関連して地域によって価格差が生じる場合もあります。

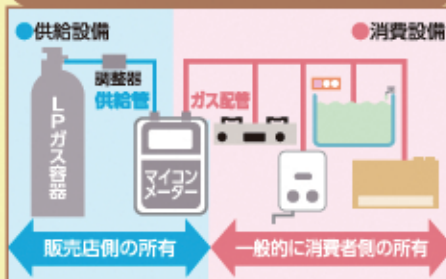
LPガス料金の仕組み

三部料金制のしくみ

※設備利用等料金を明示しているため、透明性の高い料金制です



一般的な設備の所有区分(メーター販売の場合)



※三部料金制は、一定期間(償却期間)経過後、設備利用等料金が無料になることもあります。

その他の料金制度

三部料金制の基本料金と設備利用等料金を併せて基本料金とした※「二部料金制」や「最低責任使用料金制」「複数料金制」があります。 ※二部料金制が現在主流となっています。

「知って得する」

LPガス ワンポイント

現在、LPガスをコンロだけでご使用している皆様へ。

家庭のガスの使い方料金がお得になる制度のご紹介

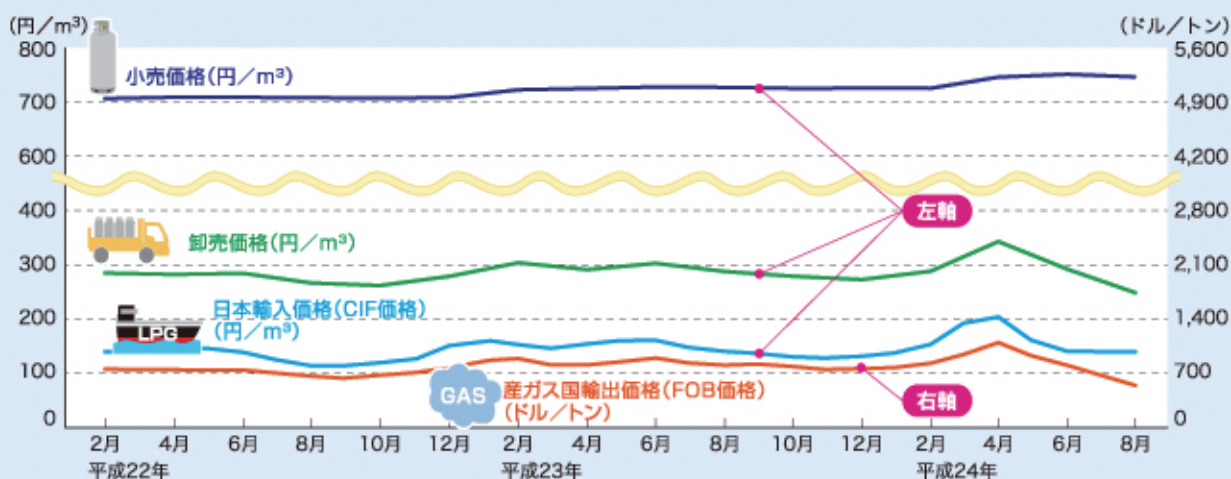
ガス給湯器・暖房機などでガスをご使用になると、ガス料金がお得になるプランも用意されています。取引販売店へお尋ねください。





流通段階別LPガス価格の推移

出所：石油情報センター調べ



①料金変動の要因

- **輸入価格**… LPガスは、原油と同じように大半が海外からの輸入に頼っています。その価格は、産ガス国からの通告される価格が使われており、また為替レートによって左右されます。
- **小売価格**… 輸入したLPガスは、一連の流通経路を経て消費者の家庭に届きます。一般的に流通段階で発生する費用として、輸送運賃・充填費用・保安供給設備点検費用などが含まれます。

②小売価格を改定する場合の手続

LPガス料金は公共料金ではありませんので、料金を改定する際は消費者と販売店が新しい料金について合意することが必要です。そのため、あらかじめ書面により販売店から改定する金額が通知されます。通知の書面を受け取ったら、内容をよく読んで、分からないことがあれば販売店に確認しましょう。(販売店に受け取った書面の料金改定に合意しないことを伝えずに改訂後の料金を支払うと、料金改定を認めたこととなります。)

全国の地域ごとのLPガス価格についてはホームページで!

各地域のLPガス価格は、石油情報センターのホームページのLPガス価格データを参照するか、各都道府県のエルピーガスお客様相談窓口(裏表紙参照)にお問い合わせください。

一般財団法人 日本エネルギー経済研究所
石油情報センター

<http://oil-info.ieej.or.jp>

<参考> LPガス小売価格(二部料金制の全国平均価格)

	区分	平成23年 10月	12月	平成24年 2月	4月	6月	8月
小売価格 (円/10m ³)	平均値	7,304	7,304	7,303	7,580	7,560	7,430
	最高値	11,416	11,416	11,416	12,022	12,022	12,022
	最低値	4,700	4,700	4,700	4,550	4,550	4,700
うち 基本料金 (円)	平均値	1,796	1,797	1,798	1,797	1,801	1,802
	最高値	2,800	2,636	2,636	2,520	2,636	2,636
	最低値	420	420	730	420	420	400

注：消費税を含む 出所：一般財団法人 日本エネルギー経済研究所 石油情報センター TEL:03-3534-7411(代)

地震が起きた時の心構え



地震が発生したら、まず第一にご自身やご家族の安全を確保することが大切です。日頃からご家庭において有事の際に取るべき行動をご家族と確認しておきましょう。

1 自分の身を守りましょう

まず、身の安全を確保してください。
(玄関や勝手口の扉などを開けて逃げ道を確保しましょう)

2 火の始末をしましょう

揺れがおさまったら、
器具栓、ガス栓を閉めてください。



3 地震後にガスを使用するときは

- 余震が発生している間は、できるだけガス器具の利用は避けてください。
- 自宅のLPガスボンベ等が倒れていないことを確認してください。
- 地震発生時(震度5以上)、ガスを使用していた場合はマイコンメーターが自動的にガスを遮断していることがあります。
- ご自身でマイコンメーターの復帰操作(下記参照)を行えば、ガスをご使用になれます。

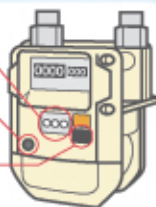


LPガスを安全に使用するため、またLPガスが使用できなくなった時に備え、LPガス販売店の緊急時連絡先「電話番号」を確認しておきましょう。

表示ランプ

復帰ボタン

検定有効期限
ステッカー



マイコンメーターの復帰方法

すべてのガス栓・器具栓が「閉まっていること」を確認してください。マイコンメーターの【復帰ボタン】のキャップを外し、ボタンをしっかり押して【表示ランプ】が点灯したら手を離してください。3分後、ランプの点滅が消えていれば、ガスは安全にご使用できます。※この方法でガスが使用できない場合は、販売店に連絡してください。

「知って安心」

LPガス ワンポイント

自宅のLPガス在庫

通常、各家庭には2本のLPガス容器があり、1本目を使い切っても2本目があれば1ヶ月以上は使えます。



バルク供給システム

学校・公民館等避難所となる場所へ日頃からLPガスを利用していただければ、被災時の炊き出しなどに対応できます。LPガス業界は、自治体などへ導入を働きかけています。





安全について

ガス機器を使うときは、窓を開けるなどして**必ず換気!**

換気には「**給気**」と「**排気**」が
必要です。

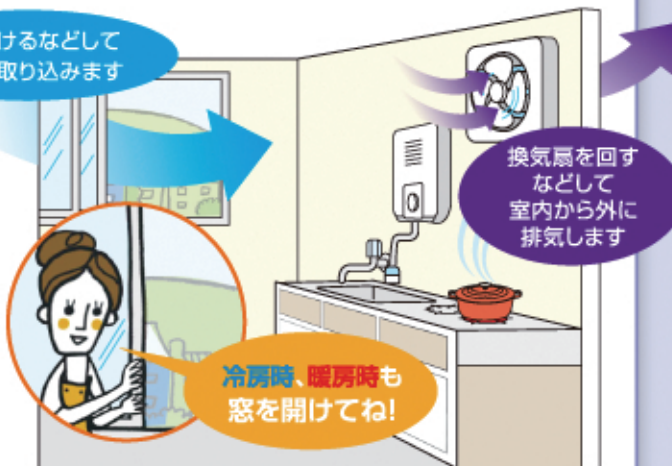
物が燃えるには、
新鮮な空気(酸素)が必要です。
空気が不足すると、
一酸化炭素(CO)が発生します。

一酸化炭素(CO)は無色無臭で有毒です。

場合によっては死亡事故に至る恐れがあります。

※不完全燃焼防止機能がついていない、
または老朽化した湯沸かし器は交換をお願いします。
※警報機の設置も有効です。

窓を開けるなどして
外気を取り込みます



冷房時、暖房時も
窓を開けてね!

換気扇を回す
などして
室内から外に
排気します

LPガス事故について

LPガス
事故件数
(平成23年度)

- CO中毒事故: 10件
→換気を行ってください。
- 一般消費者などに起因するもの: 65件
→点火ミス・ガス栓の誤開放など、使っていない
ガスの元栓には、**閉栓カバー**の取付が
事故防止に有効です。



販売店について

販売店は、**液石法***の規制のもとで
営業活動を行っています。



家庭で使われるLPガスは、一般消費者が安心してLPガスを使用するため「保安面」及び「取引面」について**液石法***できめ細かく規制されており、販売店はこの法律に基づき事業者登録して消費者保護に努める営業活動を行っています。

※液石法=液化石油ガスの保安の確保及び取引の適性化に関する法律

悪質な勧誘は特商法違反

- 取引販売店の、
誹謗・中傷
- 勧誘を断っても中々
帰らない
- シツコイ勧誘



ガスの切り替えなどの勧誘で**不審と感じたら**、
直ぐには契約せず地元のエルピーガス協会
または

消費者ホットラインへ**ご相談を**

消費者ホットライン(消費生活相談窓口)

☎0570-064-370

カセットボンベの廃棄について

中味は使い切ってから!

「穴を開けて中のガスを全部抜いてから
廃棄」と「穴はあけずにそのまま廃棄」の
二通りがあります。



自治体によって対応が異なります。お住まいの自治体窓口にお尋ねください。



〈ホームページ〉 <http://www.lpgc.or.jp>

当センターホームページでは…

- LPガスの契約、料金についてのQ&A
- LPガスが災害に強いこと、環境にやさしいこと、安全性に優れているなどの特徴があることを説明した当センター発行の各種広報誌などを掲載しています。
- この冊子を含め各種資料がダウンロードできます。

LPガス講習会のご案内



LPガス(プロパンガス)のこと、わかりやすくご説明します。

一般財団法人エルピーガス振興センターでは、消費者団体、消費生活センターなどから要請を受け、全国に出向いて講習会を開催しております。(23年度は全国31ヶ所で開催)

- 人数、曜日、時間は問いません。 ●講習費用は無料です。
- 講習会テーマは、価格、契約内容、環境関連、災害対応、安全対策など(詳しくは現地主催者の方々とご相談の上、設定いたします。)

講習会の開催をご希望の方は、当センター広報室までお気軽にお問い合わせください。
(ホームページにも掲載しています)

エルピーガスについて困ったときは、こちらにご相談ください。

都道府県 LPガスお客様相談窓口

北海道・東北

北海道	0120-484868	岩手	019-623-6470	福島	024-593-2161
青森	0120-225221	山形	023-623-8364		
秋田	0120-443326	宮城	022-225-0929		

関東

栃木	0120-520038	群馬	0120-480481	長野	026-229-8748
茨城	0120-472680	東京	0120-388327	山梨	055-228-4171
千葉	043-246-1579	神奈川	0120-244566	静岡	0120-172680
埼玉	0120-419640	新潟	0120-135445		

中部・近畿

愛知	052-261-2833	石川	076-291-8792	奈良	0742-33-1967
三重	059-227-9905	福井	0776-34-7500	和歌山	073-472-0180
岐阜	058-274-3443	滋賀	077-526-0577	大阪	06-6263-0410
富山	076-441-6997	京都	075-314-0113	兵庫	078-361-8024

中国・四国

鳥取	0857-29-2214	広島	0120-332243	香川	087-822-1226
岡山	086-225-1639	山口	0120-112680	高知	088-831-0427
島根	0852-31-0510	徳島	0120-266226	愛媛	0120-256678

九州・沖縄

福岡	0120-523999	大分	097-551-9929	鹿児島	099-250-2288
佐賀	0952-26-2761	熊本	096-385-5396	沖縄	098-858-9551
長崎	095-824-4387	宮崎	0985-52-1122		

全国LPガスお客様相談所 03-3593-1100

一般財団法人 **エルピーガス振興センター** 広報室

〒105-0001 東京都港区虎ノ門1-19-5 虎ノ門一丁目森ビル4階

TEL:03-3507-0046 FAX:03-3507-0048 E-Mail:info@lpgc.or.jp